



KEUSOTE

Keski-Uudenmaan hyvinvointialue

Ikääntyneet ja vammaiset lautakunta 22.4.2026

Omaishoidon tuki, perhehoito ja päivätoiminta osana
ikäntyneiden ja vammaisten palveluja

KEUSOTE.FI

Omaishoito

Alle 65 –v.

Yli 65 –v.



KEUSOTE
Keski-Uudenmaan hyvinvointialue

Omaishoidon tuki palveluna

- Omaishoidon tukea säätelee laki omaishoidon tuesta (937/2005), jonka tarkoituksena on edistää hoidettavan edun mukaisen omaishoidon toteutumista turvaamalla riittävät sosiaali- ja terveydenhuollon palvelut sekä hoidon jatkuvuus ja tukea omaishoitajan työtä.
- Omaishoidolla tarkoitetaan ikääntyneen, vammaisen tai sairaan henkilön hoidon järjestämistä kotona.
- Omaishoitaja voi saada omaishoidon tukea, jos hoidon sitovuus on päivittäistä ja hoitajan antama hoito kohdentuu henkilökohtaisiin hoivan, hoidon ja huolenpidon tarpeisiin. Tuen myöntämistä arvioidaan hakemuksen ja kotona tehtävän arvioinnin ja muiden mahdollisten selvitysten pohjalta.
- Omaishoidon tuen tavoitteena on tukea ja mahdollistaa kotona toteutettavaa hoivaa.
- Palvelua voi hakea sähköisellä hakemuksella tai puhelimitse. Omaishoidon tukea haetaan kirjallisesti sitä varten laaditulla hakulomakkeella. Tarvittaessa omaishoidon tuen hakemista koskevan asian voi saattaa vireille myös suullisesti. Tällöin hakemusta täydennetään kirjallisella hakemuksella viipymättä, viimeistään palvelutarpeen arvioinnin toteuttamiseksi tehtävällä kotikäynnillä.

Omaishoitoa tukevat palvelut Keusotessa

- Omaishoidon tuella tarkoitetaan kokonaisuutta, joka muodostuu hoidettavalle annettavista tarvittavista palveluista, omaishoitajalle annettavasta hoitopalkkiosta, vapaasta ja omaishoitoa tukevista palveluista.
- Omaishoidon lakisääteisen ja muun omaishoidon vapaan aikaisen hoidon järjestämisen tavat
 - Sijaisomaishoito
 - Ikääntyneiden kuntouttava päivätoiminta
 - Lyhytaikaishoito perhehoidossa tai lyhytaikaishoidon yksikössä
 - Palveluseteli
- Omaishoitajien hyvinvointi- ja terveystarkastukset
- Yli 65 -v. omaishoidon palkkioluokan 1 ja 2 sairaanhoitaja-lääkäri tuki

Omaishoito lukuina Keusotessa

Yli 65 –v.

- Asiakasmäärä 1/2026 yhteensä 610
 - Hoitoisuusryhmä 1: 411
 - Hoitoisuusryhmä 2: 186
 - Hoitoisuusryhmä 3: 13
- Vuonna 2025
 - Omaishoidon tuki 4 237 461 €
 - Omaishoidon vapaan aikainen hoito 708 968 €

Alle 65 –v.

- Asiakasmäärä 1/2026
 - 0-17 v. asiakkaat 361
 - 18-64 v. asiakkaat 149
- Hoitoisuusryhmä 1: 370
- Hoitoisuusryhmä 2: 130
- Hoitoisuusryhmä 3: 15
- Vuonna 2025
 - Omaishoidon tuki 4 230 025 €
 - Järjestelmäkulut 105 734 €
 - Omaishoidon vapaan aikainen hoito 1 354 039 € (ostopalvelu)

Huom! Lisäksi oht-vapaita järjestetään sijaisomaishoitona, perhehoitona, omana palvelutuotantona, kotiin vietävänä palveluna. Nämä kulut puuttuvat tästä!

Perhehoito

Ikääntyneiden perhehoito

Vammaisten perhehoito



KEUSOTE

Keski-Uudenmaan hyvinvointialue

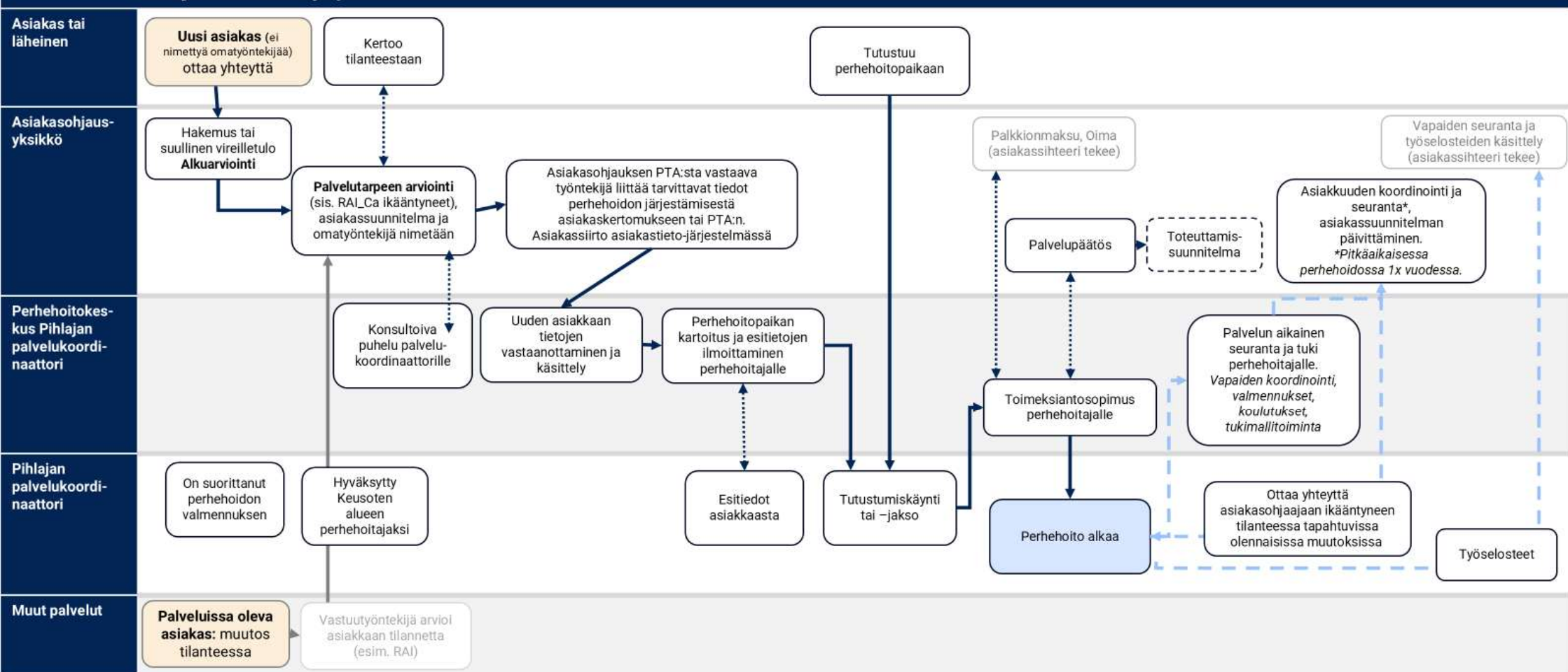
Perhehoito palveluna

- Perhehoito on sosiaalihuoltolain (1301/2014) mukaista palvelua, joka perustuu perhehoitolakiin (263/2015).
- Perhehoito on hoivan ja huolenpidon järjestämistä hoidettavan kotona tai perhehoitajan yksityiskodissa, tarjoten perheenomaista arkea lapsille, nuorille, ikäihmisille tai vammaisille henkilöille.
- Tavoitteena on turvata inhimilliset tarpeet, tukea hyvinvointia ja tarjota pysyvyyttä joko lyhyt- tai pitkäaikaisesti.
- Perhehoitoa voidaan toteuttaa
 - lyhyt- tai pitkäaikaisena ympärivuorokautisena
 - osavuorokautisena, joko päivä- tai yöaikaisena.
- Perhehoito tapahtuu perhehoitajan tai asiakkaan yksityiskodissa
- Perhehoitajaksi voidaan hyväksyä henkilö, joka koulutuksensa, kokemuksensa tai henkilökohtaisten ominaisuuksiensa perusteella on sopiva antamaan perhehoitoa.
- Perhehoitajaksi hyväksyminen edellyttää on tehtävän edellyttämän ennakkovalmennuksen suorittamista. HVA järjestää ennakkovalmennukset ja hyväksyy perhehoitajat ja perhekodit.

Perhehoitoon ohjautuminen

- Perhehoitoon hakeudutaan asiakasohjauksen palvelutarpeen arvioinnin kautta
- Asiakasohjauksesta asiakkaalle nimetty omatyöntekijä tekee päätöksen perhehoidon palvelusta
- Perhehoidon palvelun tuottaminen on keskitetty perhehoitoyksikkö Pihlajaan 1.1.2026 alkaen
 - Lastensuojelun perhehoito
 - Ikääntyneiden perhehoito
 - Vammaisten perhehoito

Perhehoitoon ohjautumisen työprosessi



Tietojärjestelmä -kirjaukset ja viestiminen

Kirjaus RAI-järjestelmään:

- omatyöntekijä kirjaa RAI:n palvelutarpeen arvioinnin yhteydessä

Kirjaus asiakastietojärjestelmään:

- omatyöntekijä kirjaa/päivittää palvelutarpeen arvioinnin ja asiakassuunnitelman sekä palvelupäätöksen
- omatyöntekijä kirjaa toteuttamissuunnitelman JOS perhehoitoa koskevaa asiaa ei ole pystytty riittävällä laajuudella kirjaamaan palvelutarpeen arvioinnin vaiheessa. Omh.asiakkailla perhehoidon asia kirjataan omh toteuttamissuunnitelmaan.

Kirjaus potilastietojärjestelmään:

- asiakassihteerit koordinoivat vapaiden seurantaa

Kirjaus OIMA:an

- asiakassihteeri kirjaan palkkionmaksun ja vie toimeksiantosopimuksen sekä työselosteet
- perhehoidon ohjaaja tarkastelee tietoja esim. perhehoitajien vapaita
- perhehoitajat kirjaavat omat vapaapäivänsä

Viestiminen asiakasohjausyksikön ja perhehoidon ohjaajan ja perhehoitajan välillä

- puhelin tai sähköposti
- omatyöntekijä välittää tiedot uudesta asiakkaasta UOMA:n kautta perhehoidon ohjaajalle

Perhehoidon nykytila Keusotessa, asiakkuudet

Ikääntyneet

- Pitkäaikainen perhehoito, asiakkaita
 - 1/26 17
 - 3/26 19
- Lyhytaikainen perhehoito
 - 1/26 26
 - 3/26 28
- Osavuorokautinen perhehoito
 - 1/26 46
 - 3/26 63
- Perhehoitokoteja 17
- Kiertäviä perhehoitajia 15

Vammaiset

- Pitkäaikaisen perhehoidon asiakkaat 1/2026
 - Oma toiminta 8
 - Ostopalvelu 11
- Lyhytaikaisen perhehoidon asiakkaat 1/2026
 - Oma toiminta 70
 - Ostopalvelu 0

Perhehoidon tavoitteet 2026

Ikääntyneet

- Pitkäaikaisen perhehoidon lisääminen asumisen vaihtoehtona
- Lyhytaikaisen perhehoidon lisääminen omaishoidon vapaan aikaisen hoidon järjestämisessä
- Osavuorokautisen hoidon lisääminen omaishoidon vapaan aikaisen hoidon järjestämisessä

Vammaiset

- Lisätään perhehoidon käyttöä lyhytaikaisen asumisen vaihtoehtona
- Vammaisten perhehoito on järjestetty vuoden alusta alkaen Perhehoitoyksikkö Pihlajassa, yhteistyötä kehitetään (Pihlaja, IKVA ja asiakasohjausyksikkö)

Selvittelyssä olevia mahdollisuuksia

Yli 65 -vuotiaat

- Päivystyksellinen perhehoito: perhehoito kotiutumisen tukena
- Kiertävä perhehoitaja kotiutumisen tukena

Alle 65 –vuotiaat

- Tikkarellin käyttöasteen nostaminen omaishoidon vapaiden järjestäjänä

Päiväaikainen toiminta

Ikäytyneiden kuntouttava päivätoiminta
Vammaisten työ- ja päivätoiminta

Ikääntyneiden kuntouttava päivätoiminta

- Keusote järjestää osallisuutta ja sosiaalista kanssakäymistä edistävänä tai tukevana palveluna kuntouttavaa päivätoimintaa palvelutarpeen arviointiin perustuen.
- On omaishoidon ja muistiasiakkaan tukimuoto, jolla tuetaan
 - ikääntyneen toimintakykyä, omatoimisuutta, kuntoutumista sekä henkistä vireyttä ja sosiaalisia suhteita;
 - omaishoitajien jaksamista ja asiakkaan kotona asumista.
- Palvelupisteet: Hyvinkää (4 päivää), Järvenpää (2 päivää), Mäntsälä (2 päivää), Nurmijärvi (4 päivää), Tuusula (2 päivää)
- Tuusulan toinen ryhmä tarkoitettu alle 70 -vuotiaille muistiasiakkaille
- Päivätoimintapaikkojen määrä v. 2026 alusta lukien yhteensä 164
- Tavoitteet
 - Käyttöaste 90 % palvelupisteissä
 - Etäpäivätoiminnan kehittäminen osana kuntouttavaa päivätoimintaa

Vammaisten työ- ja päivätoiminta

- Kehitysvammaisten päivätoiminnan asiakkaat 1/2026
 - Oma palvelutuotanto 171
 - Ostopalvelut 128
- Kehitysvammaisten työtoiminta
 - Oma palvelutuotanto 169
 - Ostopalvelut 37
- Kehitysvammaisten työllistymistä tukeva toiminta
 - Oma palvelutuotanto 138
- Vammaisten päivätoiminta
 - Ostopalvelut 32

TAVOITTEET OMA TOIMINTA:

- Digipäivätoimintaa on tarkoitus laajentaa (10 > 25 asiakasta v. 2026)
- Digipäivätoiminta on käynnistynyt keväällä 2025
- Kokemukset ovat olleet hyviä ja kannustavia
- Digipäivätoimintaan osallistuvien asiakkaiden määrän kasvattaminen 15 asiakkaalla



KEUSOTE.FI